

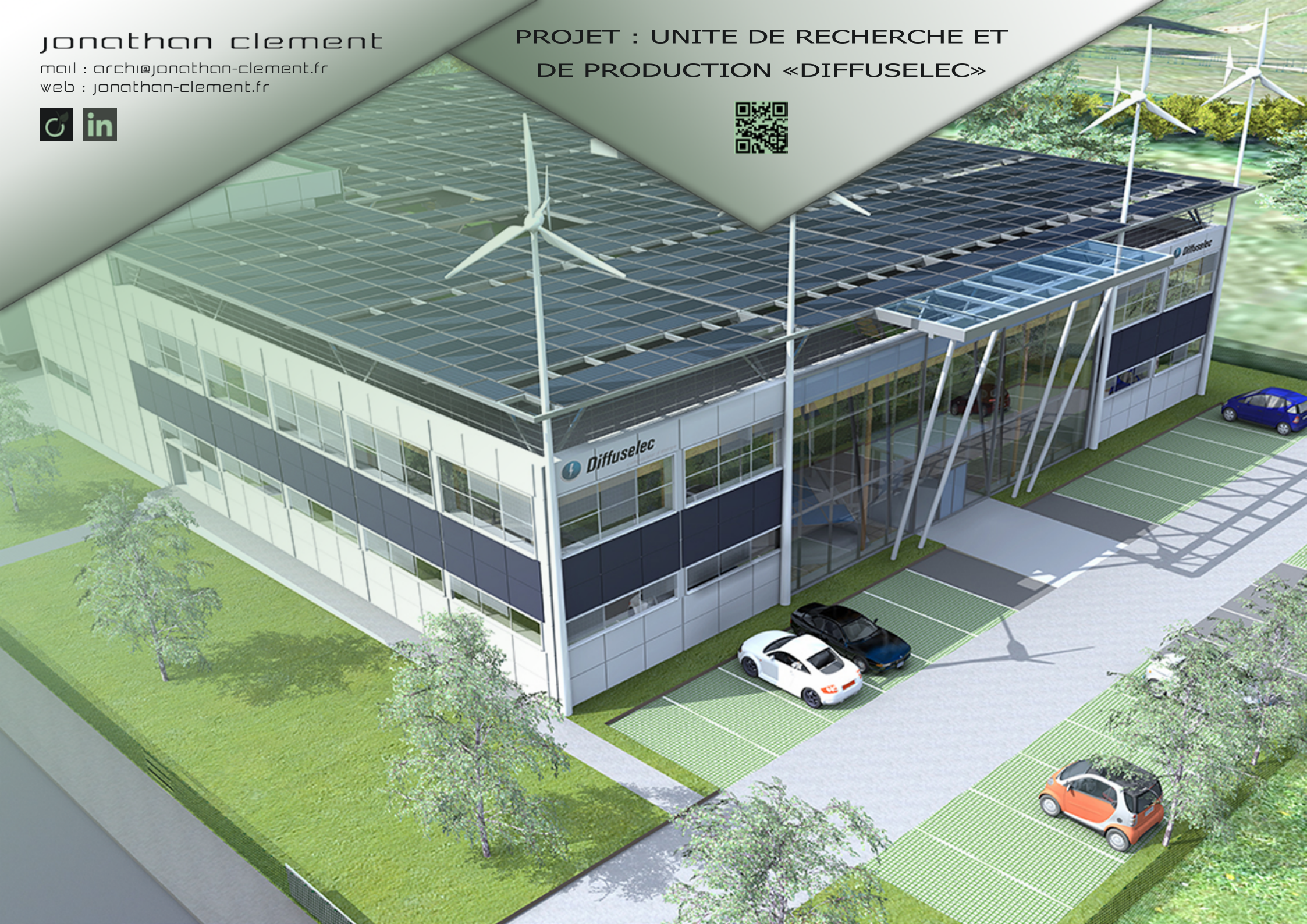
Jonathan Clement

mail : [archi@jonathan-clement.fr](mailto:archi@jonathan-clement.fr)

web : [jonathan-clement.fr](http://jonathan-clement.fr)



PROJET : UNITE DE RECHERCHE ET  
DE PRODUCTION «DIFFUSELEC»



jonathan clement

mail : archi@jonathan-clement.fr

web : jonathan-clement.fr



## PROJET : UNITE DE RECHERCHE ET DE PRODUCTION «DIFFUSELEC»



**Maîtrise d'Ouvrage :** La société DIF-FUSELEC, Ambérieu-d'Azergues (69)

**Année(s) de conception :** 2013-2014

**Montant de l'opération :** 3M€ de travaux HT, bâtiments et VRD compris.

**Surfaces :** 3000m<sup>2</sup> habitables, 3260m<sup>2</sup> SHOB, 2 260m<sup>2</sup> de VRD.

Source: Agence CHENAL

### Programme :

La société DIFFUSELEC, compositeur d'énergie et fabricant de matériels d'éclairage à LED, de panneaux solaires photovoltaïques et d'éoliennes, projette la construction d'une unité de production et de recherche industrielles pour assurer son développement sur le territoire national.

Le bâtiment abritera les études, recherches, développements, mesures et assemblages d'appareils d'éclairages LED. Cette réalisation est une vitrine, un centre d'essais de matériels et de formations professionnelles pour l'entretien de parcs de générateurs, éoliens ou photovoltaïques.

### Caractéristiques Techniques :

- Le projet possédera les caractéristiques Thermiques BE-POS+ ou Label Bepos 2013-Effinergie. Structures et socle de fondations sont en béton armé intégrant un système de puits canadien. Structures en élévations : charpente, poteaux, poutres, voiles réalisés en bois massif contrecollé. Complexe de plancher constitué par des dalles alvéolaires distributives, en bois massif contrecollé. Chauffage, rafraîchissement assurés par PAC air/air. Il intégrera une salle de mesure avec un goniomètre. L'isolation d'ensemble, renforcée, se caractérise par des panneaux de textile recyclé ou de fibres de bois.

### Commentaires :

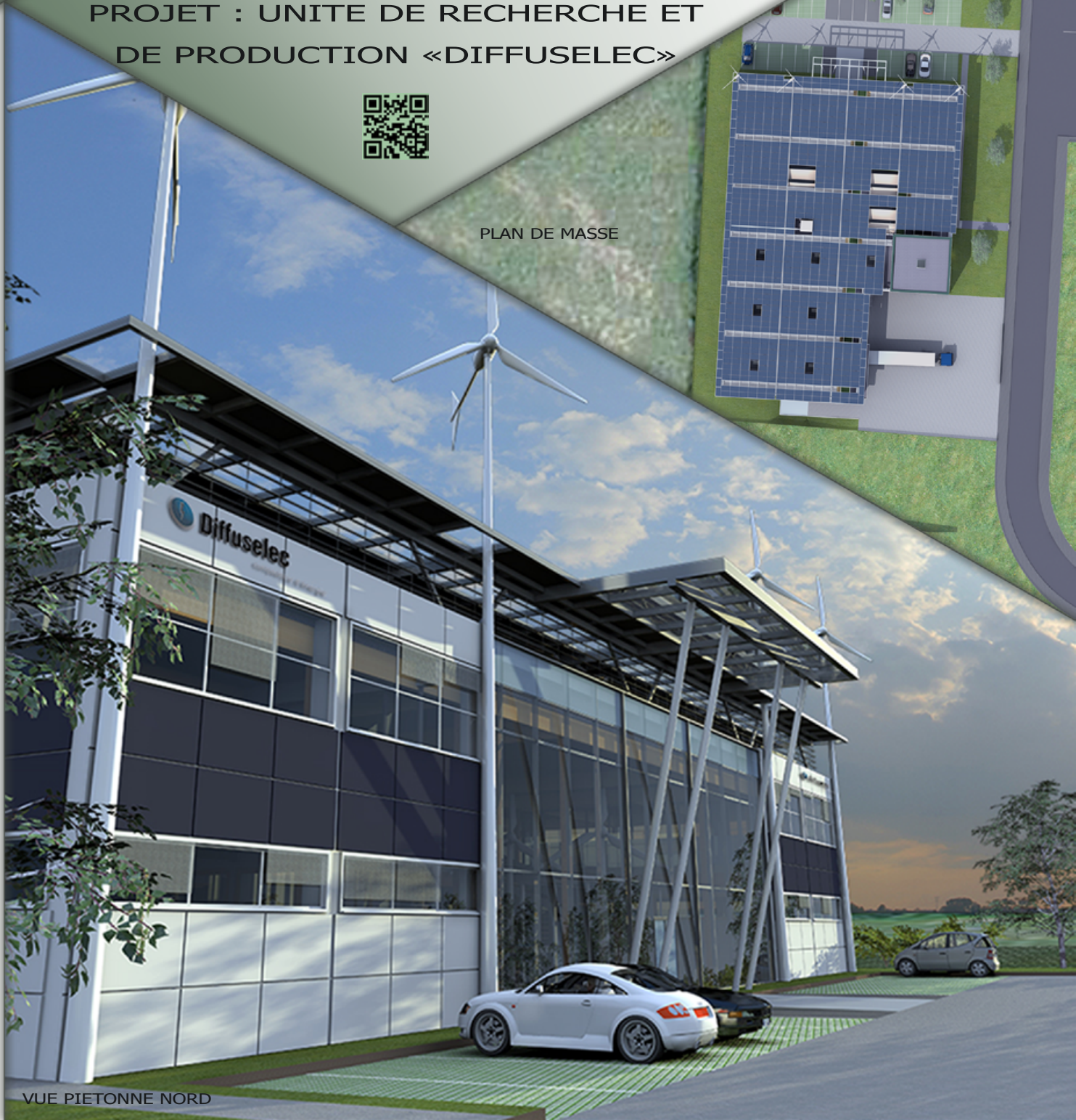
- Le programme est techniquement séduisant, et son Maître d'Ouvrage, fabricant composant avec les énergies douces, tout aussi attrayant. Nous avons conçu le projet comme une ambitieuse synthèse, une vitrine technologique à l'image de l'entreprise, sans concession, et en harmonie avec l'éthique environnementale définie par les Labels du moment.

- L'objectif de réduction d'empreinte carbone a guidé nos choix vers une conception des superstructures en bois massif, dont l'isolation utilise des matériaux recyclés, propres, sains et non polluants comme le textile ou les particules de bois.

Certaines parties comme les structures alvéolaires et distributives des planchers, ont un caractère innovant, tout comme les voiles minces verticaux séparatifs, également en bois massif.

- Bâtiment industriel et de recherche, cette construction sera auto-suffisante en énergie et surtout productrice avec 230KVA raccordés au réseau et 30KVA estimés de consommation. Projet novateur dans sa catégorie qui trouvera des prolongements et débouchés dans l'application urbaine et locale de ses produits assemblés en son sein.

PLAN DE MASSE



VUE PIETONNE NORD